

**ПЕРЕХОДНИКИ ВЕРТНЫЕ  
ПОД РЕЗИНОВОЕ УПЛОТНЕНИЕ  
ДЛЯ СОЕДИНЕНИЙ ТРУБОПРОВОДОВ  
ПО НАРУЖНОМУ КОНУСУ**

**ГОСТ  
20196-74\***

**Конструкция и размеры**

Screwed reduce-type unions for rubber packer  
for tube connections on external cone.  
Construction and dimensions

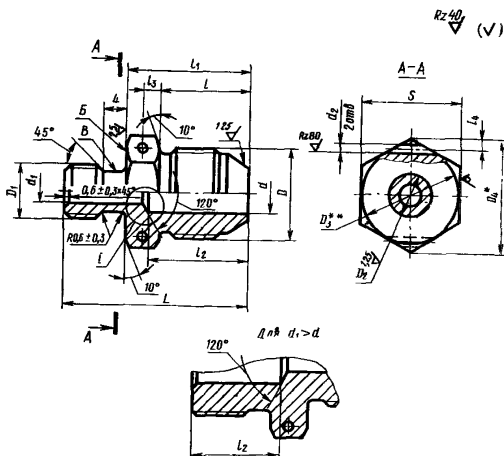
Постановлением Государственного комитета стандартов Совета Министров  
СССР от 10 сентября 1974 г. № 2124 срок введения установлен

с 01.07.75

Проверен в 1985 г.

Несоблюдение стандарта преследуется по закону

1. Конструкция и размеры ввертных переходников под резиновое уплотнение должны соответствовать указанным на чертеже и в таблице.



\* Размер для справок.

\*\*  $D_3 \approx S$ .

Издание официальное

Перепечатка воспрещена

★

\* Переиздание (январь 1988 г.) с Изменениями № 1, 2,  
утвержденными в декабре 1980 г., январе 1986 г. (ИУС 3—81, 5—86).

| Наружный диаметр $D_H$ | Применяемость | $d$  | $D$     | $l$                   |       | $d_2$                          |         | $D_2$                |  |
|------------------------|---------------|------|---------|-----------------------|-------|--------------------------------|---------|----------------------|--|
|                        |               |      |         | Пред. откл. $\pm 0,3$ | $d_1$ | Пред. откл. $+0,12$<br>$-0,06$ | $D_1$   | Пред. откл. по $h11$ |  |
| 6                      |               | 3,7  | M12×1   | 15                    | 5,5   | 1,5                            | M12×1,5 | 9,6                  |  |
|                        |               |      |         |                       | 7,5   |                                | M14×1,5 | 11,6                 |  |
| 8                      |               | 5,5  | M14×1   | 15                    | 9,5   | M16×1,5                        | 13,6    |                      |  |
|                        |               |      |         |                       | 3,7   | M10                            | 7,6     |                      |  |
|                        |               |      |         |                       | 7,5   | M14×1,5                        | 11,6    |                      |  |
|                        |               |      |         |                       | 9,5   | M16×1,5                        | 13,6    |                      |  |
|                        |               |      |         |                       | 11,5  | M20×1,5                        | 17,6    |                      |  |
|                        |               |      |         |                       | 13,5  | M22×1,5                        | 19,6    |                      |  |
| 10                     |               | 7,5  | M16×1   | 16                    | 3,7   | M10                            | 7,6     |                      |  |
|                        |               |      |         |                       | 5,5   | M12×1,5                        | 9,6     |                      |  |
|                        |               |      |         |                       | 9,5   | M16×1,5                        | 13,6    |                      |  |
|                        |               |      |         |                       | 11,5  | M20×1,5                        | 17,6    |                      |  |
|                        |               |      |         |                       | 13,5  | M22×1,5                        | 19,6    |                      |  |
| 12                     |               | 9,5  | M20×1,5 | 20                    | 5,5   | M12×1,5                        | 9,6     |                      |  |
|                        |               |      |         |                       | 7,5   | M14×1,5                        | 11,6    |                      |  |
|                        |               |      |         |                       | 11,5  | M20×1,5                        | 17,6    |                      |  |
|                        |               |      |         |                       | 13,5  | M22×1,5                        | 19,6    |                      |  |
|                        |               |      |         |                       | 15,5  | M24×1,5                        | 21,6    |                      |  |
|                        |               |      |         |                       | 7,5   | M14×1,5                        | 11,6    |                      |  |
| 14                     |               | 11,5 | M22×1,5 | 20                    | 9,5   | M16×1,5                        | 13,6    |                      |  |
|                        |               |      |         |                       | 13,5  | M22×1,5                        | 19,6    |                      |  |
|                        |               |      |         |                       | 15,5  | M24×1,5                        | 21,6    |                      |  |
|                        |               |      |         |                       | 7,5   | M14×1,5                        | 11,6    |                      |  |
| 16                     |               | 13,5 | M24×1,5 | 21                    | 9,5   | M16×1,5                        | 13,6    |                      |  |
|                        |               |      |         |                       | 11,5  | M20×1,5                        | 17,6    |                      |  |
|                        |               |      |         |                       | 15,5  | M24×1,5                        | 21,6    |                      |  |
|                        |               |      |         |                       | 9,5   | M16×1,5                        | 13,6    |                      |  |
|                        |               |      |         |                       | 11,5  | M20×1,5                        | 17,6    |                      |  |
| 18                     |               | 15,5 | M27×1,5 | 21                    | 13,5  | M22×1,5                        | 19,6    |                      |  |
|                        |               |      |         |                       | 17,0  | M27×1,5                        | 24,6    |                      |  |
|                        |               |      |         |                       | 19,0  | M30×1,5                        | 27,6    |                      |  |
|                        |               |      |         |                       | 22,0  |                                |         |                      |  |
|                        |               |      |         |                       | 9,5   | M16×1,5                        | 13,6    |                      |  |
|                        |               |      |         |                       | 11,5  | M20×1,5                        | 17,6    |                      |  |

мм

| $D_4$ | $S$ | $l_1$ | $l_2$                          |             | $l_3$          |                             | $l_4$      | $L$  | Масса 100 шт., кг         |       |        |
|-------|-----|-------|--------------------------------|-------------|----------------|-----------------------------|------------|------|---------------------------|-------|--------|
|       |     |       | Пред.<br>откл.<br>+1,0<br>-0,5 | Номи-<br>н. | Пред.<br>откл. | Пред.<br>откл.<br>$\pm 0,2$ |            |      | Алюми-<br>ниевый<br>сплав | Сталь | Бронза |
| 19,6  | 17  | 21    | 14                             | 3,0         | $\pm 0,2$      | 2,0                         | 33         | 0,95 | 2,66                      | 2,54  |        |
| 21,9  | 19  |       |                                |             |                |                             |            | 1,12 | 3,14                      | 3,00  |        |
| 25,4  | 22  | 22    |                                | 3,5         | $\pm 0,25$     |                             | 35         | 1,29 | 3,61                      | 3,46  |        |
| 19,6  | 17  | 21    | 17                             | 3,0         | $\pm 0,2$      | 2,0                         | 32         | 0,56 | 1,56                      | 1,50  |        |
| 21,9  | 19  |       | 14                             |             |                |                             | 33         | 1,24 | 3,47                      | 3,32  |        |
| 25,4  | 22  | 22    | 15                             | 3,5         | $\pm 0,25$     | 2,0                         | 35         | 1,72 | 4,82                      | 4,62  |        |
| 31,2  | 27  |       | 16                             |             |                |                             | 36         | 1,64 | 4,59                      | 4,39  |        |
| 19,6  | 17  | 21    | 18                             | 3,0         | $\pm 0,2$      | 2,0                         |            | 1,96 | 5,48                      | 5,25  |        |
|       |     |       | 15                             |             |                |                             | 33         | 1,07 | 3,00                      | 2,87  |        |
| 31,2  | 27  | 23    | 16                             | 3,5         | $\pm 0,25$     | 2,0                         | 34         | 1,13 | 3,17                      | 3,02  |        |
|       |     |       | 15                             |             |                |                             | 36         | 1,57 | 4,39                      | 4,21  |        |
| 25,4  | 22  | 26    | 22                             | 3,0         | $\pm 0,2$      | 2,0                         | 37         | 1,88 | 5,26                      | 5,03  |        |
|       |     |       | 16                             |             |                |                             | 38         | 3,16 | 8,85                      | 8,47  |        |
| 31,2  | 27  | 27    | 18                             | 3,5         | $\pm 0,25$     | 2,0                         |            | 3,20 | 8,96                      | 8,57  |        |
|       |     |       | 16                             |             |                |                             | 41         | 2,79 | 7,81                      | 7,47  |        |
| 34,6  | 30  | 26    | 22                             | 3,0         | $\pm 0,2$      | 2,0                         |            | 2,63 | 7,37                      | 7,04  |        |
| 27,7  | 24  |       | 22                             |             |                |                             | 38         | 2,62 | 7,34                      | 7,02  |        |
| 31,2  | 27  | 27    | 16                             | 3,5         | $\pm 0,25$     | 2,0                         |            | 2,15 | 6,02                      | 5,75  |        |
|       |     |       | 18                             |             |                |                             | 40         | 2,33 | 6,52                      | 6,24  |        |
| 34,6  | 30  | 27    | 18                             | 3,0         | $\pm 0,2$      | 2,0                         | 41         | 2,97 | 8,31                      | 7,96  |        |
| 31,2  | 27  |       | 23                             |             |                |                             |            | 43   | 3,05                      | 8,54  | 8,17   |
|       |     | 34,6  | 30                             | 28          | 18             | 3,5                         | $\pm 0,25$ | 39   | 2,47                      | 6,92  | 6,62   |
| 23    | 41  |       |                                |             | 2,71           |                             |            | 7,59 | 7,26                      |       |        |
| 36,9  | 32  | 29    | 18                             | 4,0         |                | 2,0                         | 42         | 2,95 | 8,26                      | 8,02  |        |
|       |     |       | 19                             |             |                |                             | 44         | 3,38 | 9,47                      | 9,06  |        |
| 41,6  | 36  | 30    | 18                             | 4,5         |                | 2,0                         | 41         | 3,65 | 10,20                     | 9,78  |        |
|       |     |       | 19                             |             |                |                             | 41         | 3,70 | 10,35                     | 9,80  |        |
| 41,6  | 36  | 30    | 18                             | 4,5         |                | 2,0                         | 42         | 3,70 | 10,35                     | 9,80  |        |
|       |     |       | 19                             |             |                |                             | 45         | 4,84 | 13,50                     | 12,95 |        |
| 41,6  | 36  | 30    | 18                             | 4,5         |                | 2,0                         | 47         | 5,87 | 16,45                     | 15,75 |        |
|       |     |       | 19                             |             |                |                             | 47         | 5,02 | 14,05                     | 13,45 |        |

Размеры

| Наружный диаметр $D_H$ | Применяемость | $d$  | $D$   | $l$                   | $d_1$ | $d_2$                          | $D_1$   | $D_2$                |
|------------------------|---------------|------|-------|-----------------------|-------|--------------------------------|---------|----------------------|
|                        |               |      |       | Пред. откл. $\pm 0,3$ |       | Пред. откл. $+0,12$<br>$-0,03$ |         | Пред. откл. по $h11$ |
| 22                     |               | 19,0 | M33×2 | 26                    | 13,5  | 1,5                            | M22×1,5 | 19,6                 |
|                        |               |      |       |                       | 15,5  |                                | M24×1,5 | 21,6                 |
|                        |               |      |       |                       | 17,0  |                                | M27×1,5 | 24,6                 |
|                        |               |      |       |                       | 22,0  |                                | M30×1,5 | 27,6                 |
|                        |               |      |       |                       | 25,0  |                                | M33×1,5 | 30,6                 |
| 28                     |               | 25,0 | M39×2 | 27                    | 19,0  | 2,0                            | M30×1,5 | 27,6                 |
|                        |               |      |       |                       | 22,0  |                                | M36×1,5 | 33,6                 |
|                        |               |      |       |                       | 27,0  |                                |         |                      |
|                        |               |      |       |                       | 28,0  |                                | M39×1,5 | 36,6                 |
|                        |               |      |       |                       | 30,0  |                                | M42×1,5 | 39,6                 |
| 32,0                   |               |      |       |                       |       |                                |         |                      |
| 36                     |               | 32,0 | M48×2 | 29                    | 25,0  | M33×1,5                        | 30,6    |                      |

Пример условного обозначения свертного пере диаметром  $d_1=3,7$  мм из алюминиевого сплава:

*Переходник свертной 10—3,7—31А*

То же, из стали марки 45:

*Переходник свертной 10—3,7—22А*

То же, из стали марки 12Х18Н9Т:

*Переходник свертной 10—3,7—13А*

То же, из стали марки 13Х11Н2В2МФ:

*Переходник свертной 10—3,7—11А*

То же, из бронзы:

*Переходник свертной 10—3,7—41А*

То же, для изделий общего применения:

*Переходник свертной 10—3,7—31*

*Переходник свертной 10—3,7—22*

*Переходник свертной 10—3,7—13*

*Переходник свертной 10—3,7—11*

*Переходник свертной 10—3,7—41*

(Измененная редакция, Изм. № 1, 2).

Продолжение

В ММ

| D <sub>4</sub> | S  | l <sub>1</sub> | l <sub>2</sub>        | l <sub>3</sub> |             | l <sub>4</sub>   | L   | Масса 100 шт., кг |       |        |  |
|----------------|----|----------------|-----------------------|----------------|-------------|------------------|-----|-------------------|-------|--------|--|
|                |    |                | Пред. откл. +1,0 -0,5 | Номина.        | Пред. сткл. | Пред. откл. +0,2 |     | Алюминиевый сплав | Сталь | Бронза |  |
| 41,6           | 36 | 33             | 28                    | 3,5            |             |                  | 2,0 | 47                | 5,68  | 15,87  |  |
|                |    |                |                       |                |             |                  |     | 49                | 5,88  | 16,43  |  |
|                |    | 34             | 19                    | 4,0            | 50          | 6,45             |     | 18,00             |       |        |  |
|                |    | 35             | 20                    |                | 52          | 6,73             |     | 18,85             |       |        |  |
| 47,3           | 41 | 36             | 21                    | 4,5            | ±0,25       |                  | 2,5 | 53                | 7,63  | 21,30  |  |
|                |    |                |                       |                |             |                  |     |                   | 9,61  | 27,90  |  |
|                |    |                |                       |                |             |                  |     |                   | 9,21  | 25,80  |  |
| 53,1           | 46 |                |                       |                |             |                  |     | 55                | 9,44  | 26,40  |  |
| 57,7           | 50 | 38             | 31                    |                |             |                  | 2,5 | 56                | 10,50 | 29,40  |  |
|                |    |                |                       |                |             |                  |     |                   | 10,90 | 32,50  |  |
|                |    |                |                       |                |             |                  |     |                   | 11,30 | 31,70  |  |
|                |    |                |                       |                |             |                  |     |                   | 13,40 | 36,50  |  |

ходника под резиновое уплотнение к трубопроводу D<sub>н</sub> = 10 мм и

ГОСТ 20196—74

ГОСТ 20196—74

ГОСТ 20196—74

ГОСТ 20196—74

ГОСТ 20196—74

ГОСТ 20196—74

ГОСТ 20196—74

ГОСТ 20196—74

ГОСТ 20196—74

ГОСТ 20196—74

2. Резьбовая часть переходников на длине  $l$  — по ГОСТ 13955—74.

3. Допуски радиального биения поверхности В и торцового — поверхности Б относительно оси резьбы  $D_1$  — 0,08 мм.

**(Измененная редакция, Изм. № 2).**

4. Маркировать и клеймить — по ГОСТ 13977—74.

5. Технические условия — по ГОСТ 13977—74.

---