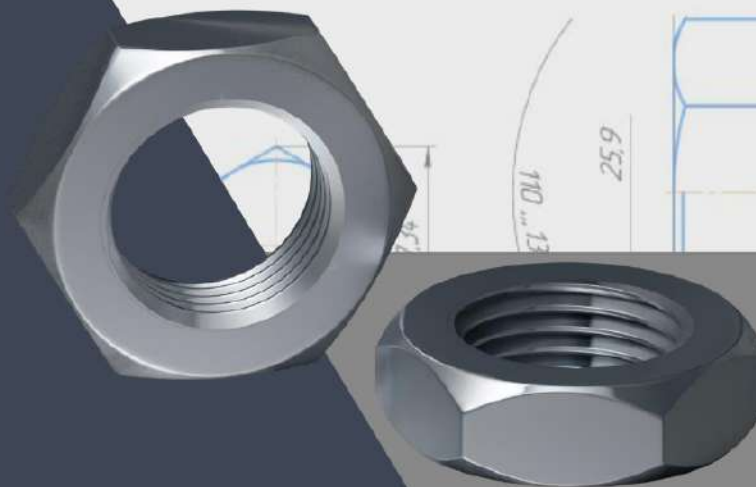
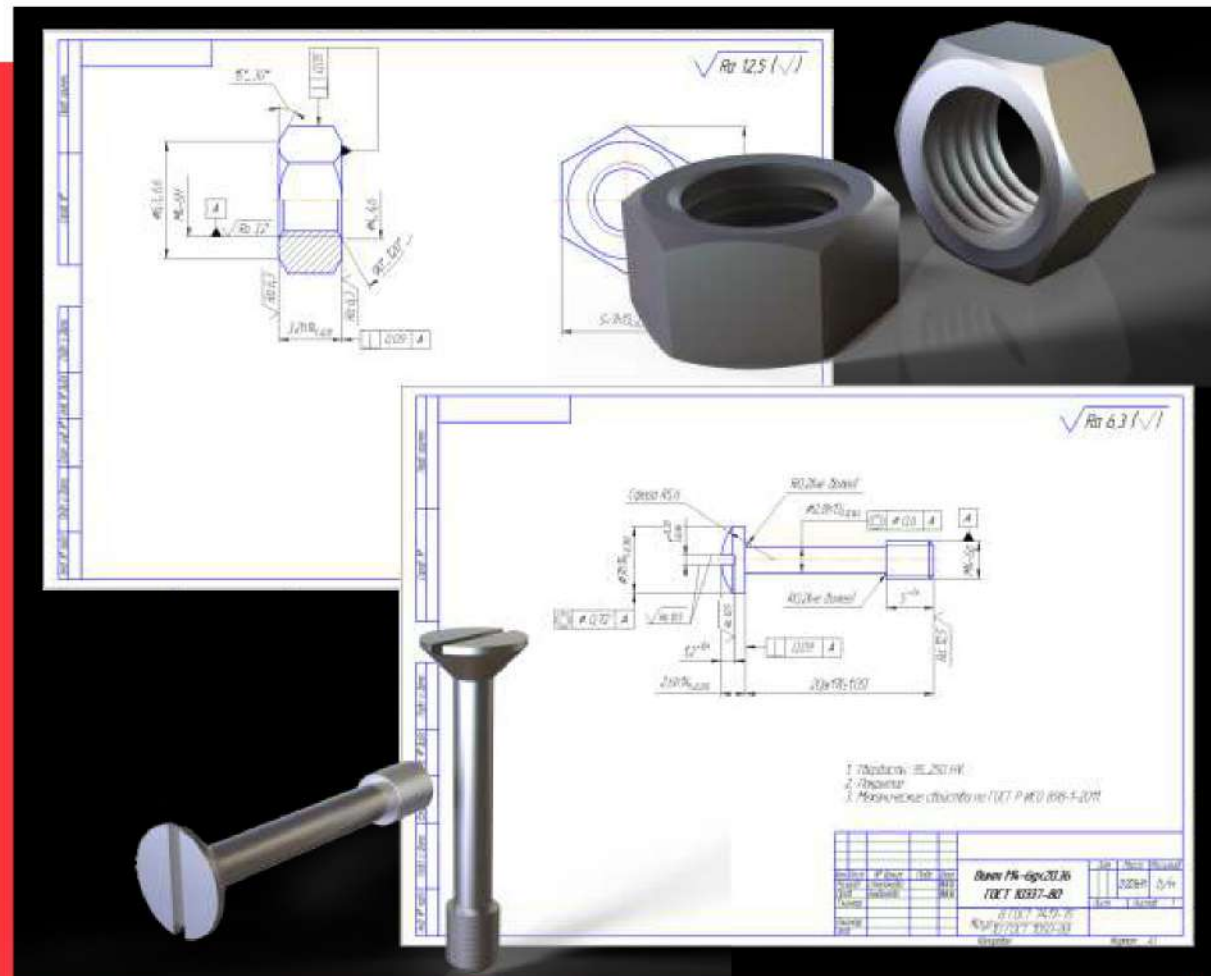


КОММЕРЧЕСКОЕ  
ПРЕДЛОЖЕНИЕ

2023



# ВЫСОЧАЙШИЕ СТАНДАРТЫ КАЧЕСТВА В ОТРАСЛИ



Уральский Завод ПРОММЕТИЗ - производитель и поставщик комплектов крепежных изделий для серийных или опытных изделий предприятия.

Мы придерживаемся высочайших стандартов качества, и это подтверждено системой менеджмента качества ISO 9001-2015.

## НАУКА

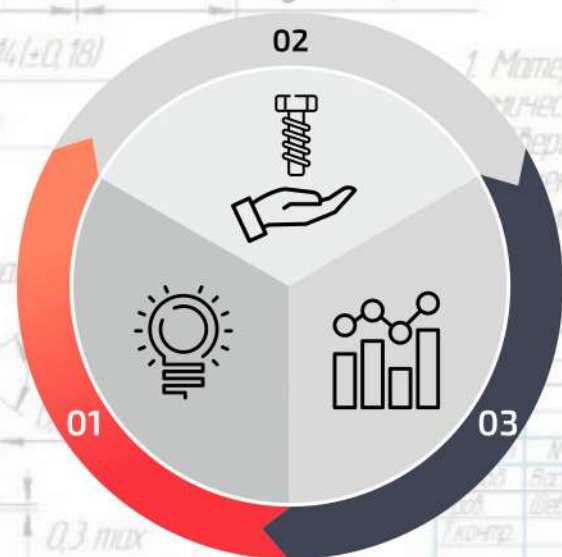
- разработка и расчет узлов резьбовых соединений
- создание системы идентификации, стандартизация по применяемости и использованию
- разработка методик и требований контроля качества к крепежным изделиям
- разработка и внедрение антифрикционных и антикоррозионных покрытий
- инновационные закалочные среды  
собственная разработка инструментальной оснастки

## ПРОИЗВОДСТВО

- изготовление крепежных изделий по ГОСТ, ОСТ, ASME и чертежам заказчика
- термообработка, нанесение коррозионного покрытия, горячее цинкование, цинк-ламель.
- высокотехнологичное оборудование
- квалифицированные специалисты
- входной контроль и испытания исходных материалов и изделий

## ЛОГИСТИКА

- 100 000 наименований крепежных изделий в наличии
- логистический центр с функцией комплектации
- разработка индивидуальных технологий логистической поддержки
- Упаковка:
  - Крепеж в коробке, в ящиках
  - Металлическое ведро с крышкой и кольцевым замком
  - Крепеж на паллетах



Развертка поверхности В

Вариант 1

R0,2 max

90°±15°

0,16 mm

R0,4 max

0,3 max

0,3 max

1. Материал (100% прутков) проходит контроль на соответствие химическому составу и измерение твердости поверхностного слоя. Твердость в состоянии поставки не более 163 НВ. Антирабочее число зубьев нарезки - 60,64. Операции, указанные в скобках выполняются до изготовления

0000.301619.2.008.004

| № докум  | Изд | Дата | Втулка резьбовая развальцованная шестигранная под невыпадающий болт М5 (БАВ.226.327-15) | Лист | Масса  | Несколько |
|----------|-----|------|---|------|--------|-----------|
| Батальев |     |      |   | 1    | 4,28 г | 10-1      |
| Шибенко  |     |      |   | 2    |        |           |
| Контр    |     |      |   |      |        |           |
| Наимп    |     |      | h12-12 ГОСТ 7417-75   |      |        |           |
| Контр    |     |      |   |      |        |           |





**ГОСТ РВ 0015-002-2012**

Система менеджмента качества соответствует ГОСТ РВ 0015-002-2012 и подтверждается действующим сертификатом соответствия

**ГОСТ 24297**

Верификация закупленной продукции в соответствии с ГОСТ 24297 (проведение спектрального анализа материалов с оформлением протоколов)

**ГОСТ РВ 8.570**

Метрологическое обеспечение испытаний готовой продукции в соответствии с ГОСТ РВ 8.570

**ГОСТ 8.568**

Проведение приемосдаточных испытаний на оборудовании, аттестованном в соответствии с ГОСТ 8.568

**ГОСТ РВ 15.307**

Проведение приемосдаточного контроля в соответствии с ГОСТ РВ 15.307 с оформлением заключения по форме 2 ГОСТ РВ 15.307

**ГОСТ Р ИСО 898.1**

Испытания механических свойств болтов, винтов и шпилек: Испытание на растяжение, в том числе для определения условного предела текучести и остаточного удлинения и др.

**ГОСТ Р ИСО 898.5**

Испытания механических свойств гаек. Минимальная высота необезуглероженной зоны резьбы, сопротивление крутящему моменту максимальная глубина полного обезуглероживания G).

**СТАНДАРТ ЦКБА**

Крепежные изделия по стандарту СТ ЦКБА 012 -2005

**СТП 26.260.2043-2004**

Гайки, Шпильки, Шайбы для фланцевого крепежа в нефтегазовой отрасли

**КОНТРОЛЬ**

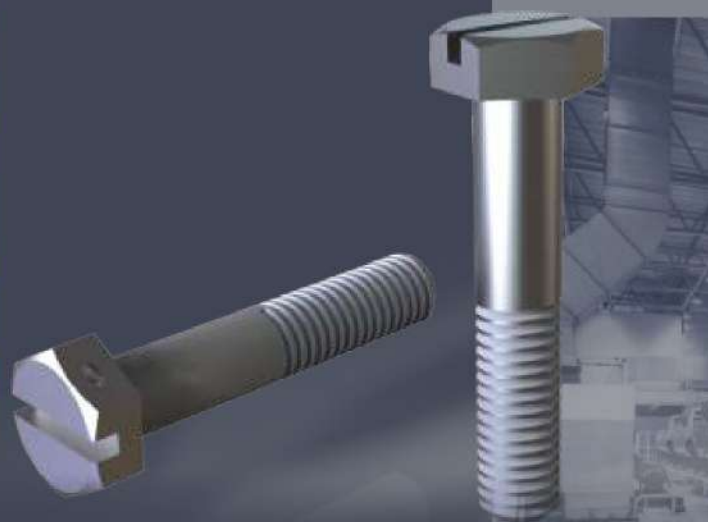
Согласованная с предприятием заказчика методика приемосдаточных испытаний и контроля готовой продукции







 МАШИНОСТРОЕНИЕ




 ГРАЖДАНСКАЯ ПРОМЫШЛЕННОСТЬ



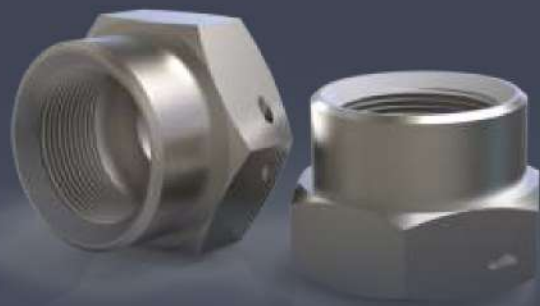
 ВОЕННАЯ  
ПРОМЫШЛЕННОСТЬ

**МЫ ЗАНИМАЕМСЯ  
ПРОИЗВОДСТВОМ  
КРЕПЕЖНЫХ ИЗДЕЛИЙ  
ДЛЯ СЛЕДУЮЩИХ  
ОТРАСЛЕЙ  
ПРОМЫШЛЕННОСТИ**



 ТОПЛИВНО-ЭНЕРГЕТИЧЕСКИЙ КОМПЛЕКС  
(НЕФТЯНОЙ И ГАЗОВЫЙ СЕКТОР)

# НАШИ ПРЕИМУЩЕСТВА



Собственные производственные мощности  
и складские площади

Испытательная лаборатория

СМК в соответствии с требованиями  
ISO 9001 и ГОСТ РВ 0015-002

Подтверждение качества продукции  
приемкой ВП МО РФ

Работа с заказчиками по N 275-ФЗ  
«О государственном оборонном заказе» от 29 декабря 2012 г.

Индивидуальный подход к каждому заказу





### В РАМКАХ ВЗАИМОВЫГОДНОГО СОТРУДНИЧЕСТВА МЫ ПРЕДЛАГАЕМ:

- ✓ Фланцевые соединения и крепеж (хладостойкий крепеж для Арктики, жаропрочный, крепеж стандарта ASTM, ASME, ANSI, DIN, EN, ISO, BS)
- ✓ Комплектную поставку крепежных изделий на серийное или опытное изделие
- ✓ Сокращение доли импорта крепежных изделий на российский рынок и повышение качества отечественной крепежной продукции и соответственно конечной продукции предприятий-потребителей
- ✓ Развитие производственной кооперации по термической обработке, гальваническому покрытию и услуг заводской лаборатории ООО УРЗПМ
- ✓ Формирование неснижаемого (бесперебойного) запаса крепежных изделий на складах заказчика "Система Канбан"
- ✓ Снижение неликвидных запасов крепежных изделий на складах заказчика
- ✓ Подтверждение качества продукции приемкой ВП МО РФ

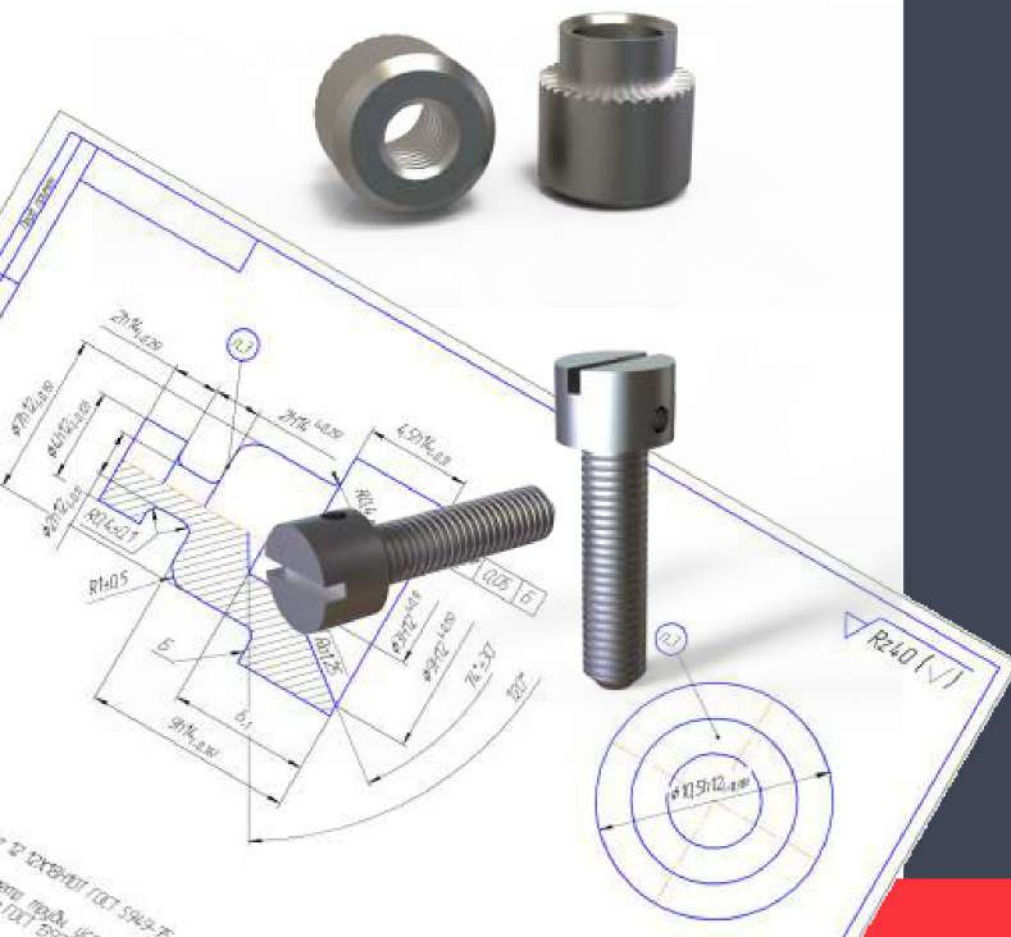






## ШИРОКИЙ НОМЕНКЛАТУРНЫЙ РЯД

Мы производим детали на современных токарных и фрезерных обрабатывающих центрах с ЧПУ из конструкционных, нержавеющей (12X18H10T, 14X17H2, 20X13, 30X13), черных сталей (ст. 3, 20, 35, 35X, 40X, 45, 09Г2С, 20Г2Р и др), легированных (300ХГСА, 20Х13), коррозионностойких (12X18H10T, 14X17H2), жаропрочных (20ХН3А, 25Х1МФ, ХН35ВТ, 37x12Н8Г8МФБ, 3Х11Н2В2МФ), титановых (ВТ1, ВТ6, ВТ20, ОТ4-1), алюминиевых сплавов (Д16, АМг5П, АД1, Д18) латуни (Л63, ЛС59-1) цветных металлов (М3, МТ, М1, АМц9-2), фторопласта и полиамида.



Высокоточные инженерные детали по КД заказчика весом от 5 грамм до 100 кг.

С объемом заказа от 1 экземпляра из любых марок стали.

## БОЛТЫ

- Болт с шестигранной головкой
- Болты откидные
- Болты конические
- Болты с полукруглой головкой
- Болты с потайной головкой
- Болты с полупотайной головкой
- Болты с плоско-выпуклой головкой
- Болты БСР
- Полые болты
- Т-образные болты
- Болты призонные



## ГАЙКИ

- Гайки шестигранные
- Гайки круглые шлицевые
- Гайки для болтов рельсовых стыков
- Гайки колпачковые
- Гайки для соединения трубопроводов
- Гайки накладные
- Гайки шестигранные прорезные
- Гайки круглые с отверстиями на торце под ключ
- Гайки круглые с радиально расположенными отверстиями
- Гайки для фланцевых соединений



## ВИНТЫ

- Винты невыпадающие
- Винты установочные
- Винты с цилиндрической скругленной головкой
- Винты с полукруглой головкой
- Винты с полупотайной головкой
- Винты с потайной головкой
- Винты с накатанной головкой
- Винты грузовые
- Винты с шестигранной головкой
- Винты с плоской головкой
- Винты с плоско-выпуклой головкой



## ШАЙБЫ

- Шайбы круглые плоские
- Шайбы косые
- Шайбы упорные быстросъемные
- Шайбы для станочных приспособлений
- Шайбы квадратные
- Шайбы быстросъемные
- Шайбы подвесные



## ШТИФТЫ

- Штифты цилиндрические
- Штифты цилиндрические с внутренней резьбой
- Штифты конические разводные
- Штифты конические
- Штифты конические с внутренней резьбой
- Штифты конические с резьбой цапфой



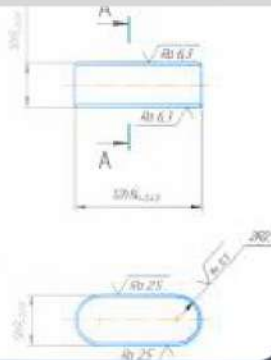
## ЗАКЛЁПКИ

- Заклёпки с полукруглой головкой
- Заклёпки с потайной головкой
- Заклёпки с полупотайной головкой
- Заклёпки с плоской головкой
- Заклёпки с плосковыпуклой головкой
- Заклёпки с плоско-скруглённой головкой



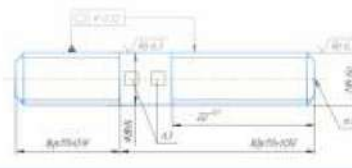
## ШПОНКИ

- Призматические шпонки
- Клиновые шпонки
- Сегментные шпонки



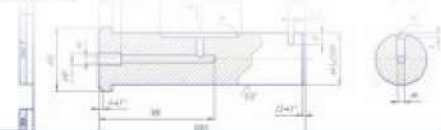
## ШПИЛЬКИ

- Шпильки фланцевые
- Шпильки с резьбой с двух сторон
- Шпильки с ввинчиваемым концом
- Шпильки с ввинчиваемым концом фланцевые
- Шпильки с резьбой с одной стороны



## ОСИ

- Оси с увеличенным буртиком и канавкой под запорное кольцо
- Оси с увеличенным буртиком и канавкой под замковую шайбу
- Оси с канавкой под запорное кольцо
- Оси без буртика канавок и отверстий
- Оси с отверстиями





# ВИДЫ ВЫПУСКАЕМОЙ ПРОДУКЦИИ

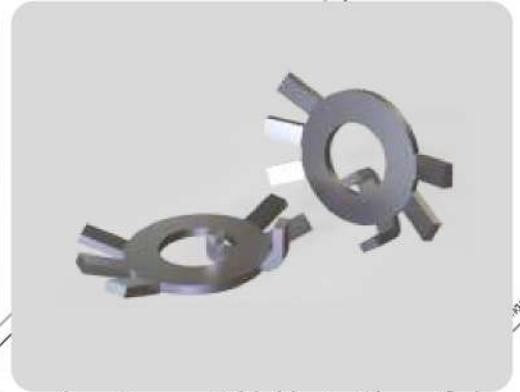
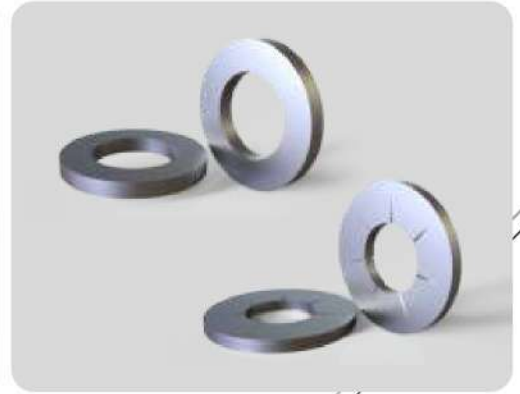


# ВИДЫ ВЫПУСКАЕМОЙ ПРОДУКЦИИ

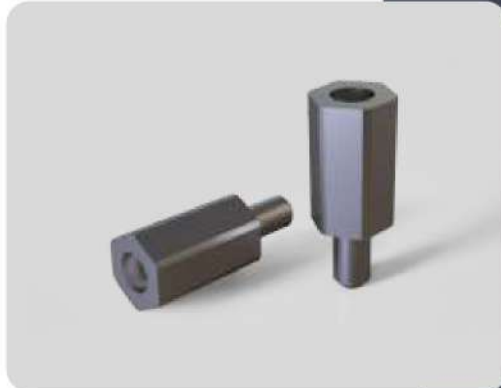




# ВИДЫ ВЫПУСКАЕМОЙ ПРОДУКЦИИ



# ВИДЫ ВЫПУСКАЕМОЙ ПРОДУКЦИИ











## НАШЕ ОБОРУДОВАНИЕ



### ▶ Вертикальный обрабатывающий центр DMC MOKI NVX 5100

Ход по оси X/Y/Z 1250x530x510  
Мах скорость холостых подач 30м/мин  
Скорость вращения шпинделя 20000 об/мин  
Мощность привода шпинделя 26 кВт  
Система ЧПУ CELOS  
Размер стола 1350x600мм



### ▶ Токарный станок с ЧПУ GMC ecoline STX 310

Мах диаметр обрабатываемый 200мм  
Поперечный ход (X) 182,5мм  
Продольный ход (Z) 455мм  
Ускоренный ход (X/Z) 30/30 м/мин  
Мах диапазон скорости вращения 5000 об/мин  
Система управления: SIEMENS 840D



### ▶ DK 7740 электроэрозионный проволочно-вырезной станок

Рабочий стол 785x500мм  
Ход стола 500x400мм  
Грузоподъемность стола 500 кг  
Мах толщина заготовки 500мм  
Мах угол/толщина +30°/100 (град/мм)  
Мах скорость обработки 120мм<sup>2</sup>/мин  
Точность обработки < 0,015мм  
Шероховатость (три прохода) < 1,5мкм



### ▶ Полуавтоматический ленточно-пильный станок JET HBS-2028DAS

Мах диаметр обработки 510 мм  
Зона обработки 510x720x510мм  
Скорость движения полотна 20-100 м/мин  
Размер пакета заготовок 200-400x75-275мм  
Высота рабочего стола 740мм



### ▶ Токарно-фрезерный станок STX gamma 1250 TC/linear

Ось X/Y/Z 800x210x1300  
Главный шпиндель: мощность 40/50 кВт, крутящий момент 1700/2200 кВт.  
Контршпиндель: мощность 40/50 кВт.  
Инструментальный шпиндель: мощность 19/22 кВт, крутящий момент 85/100 Нм  
Мах скорость вращения 20000 об/мин



### ▶ Вертикально-фрезерный обрабатывающий центр DMC 635 V ecoline

Ход (X / Y / Z) - 635 / 510 / 460  
Макс. нагрузка на стол 600 кг  
Скорость вращения шпинделя 12000 об/мин  
Мощность привода 9 кВт  
Система ЧПУ SIEMENS с 3D графикой  
Рабочий стол 790x560мм



## НАШЕ ОБОРУДОВАНИЕ



### Обработка центр DMU 75 моноBLOCK

Ход по оси X/Y/Z 750x650x560  
Рабочий стол 1200x850  
Мах нагрузка 4000 кг  
Мах габариты заготовки 1200x1040  
Скорость вращения шпинделя 20000 об/мин  
Скорость подачи 40000 мм/мин



### Лазерная резка Trumpf TruLaser 1030

Конструкционная сталь до 12 мм  
Высококачественная сталь до 6 мм  
Алюминий до 6 мм  
Медь, латунь до 3 мм  
Габариты рабочего стола 3000x1500мм



### Лазерная резка Trumpf TruLaser 5030

Конструкционная сталь до 25 мм  
Высококачественная сталь до 10 мм  
Алюминий до 8 мм  
Габариты рабочего стола 3000x1500мм



### Гибка Trumpf TruBend 3100

Мах длина сгиба до 3000 мм  
Усилие пресса 660kN





## Учетная карточка компании ООО "УРАЛЬСКИЙ ЗАВОД ПРОММЕТИЗ»

|  |  |
|--|--|
| 1. Наименование предприятия  | Общество с ограниченной ответственностью «Уральский Завод ПРОММЕТИЗ»   |
| 2. Юридический адрес   | 6620049, Свердловская обл, г.Екатеринбург, пер.Автоматики 8, пом.23  |
| 3. Идентификационный номер налогоплательщика и Коды причины постановки на учет | 6686125280   |
| 4. Место государственной регистрации   | 667001001<br>6620049, Свердловская обл, г.Екатеринбург, пер.Автоматики 8, пом.23                                   |
| 5. Почтовый адрес  | 620049, Свердловская обл, г.Екатеринбург, пер.Автоматики 8, пом.23<br>или Свердловская обл, г.Екатеринбург, а/я 18 |
| 6. Фактический адрес   | 620902, Свердловская область, г. Екатеринбург, ул. 1-я Баритовая, 127В   |
| 7. Адрес склада  | 620902, Свердловская область, г. Екатеринбург, ул. 1-я Баритовая, 127В   |
| 8. Телефон, факс, e-mail   | Телефон: +7 (343) 385-86-68, +7 (343) 385-88-68<br>Факс: +7(343) 206-30-60<br>e-mail: ural.prommetiz@bk.ru         |
| 9. Банковские реквизиты  | р/с 40702810202500060703<br>Банк ООО «Банк Точка»<br>к/с 30101810745374525104 БИК 044525104                        |
| 10. Директор   | Фамилия: Соркин<br>Имя: Дмитрий<br>Отчество: Вячеславович  |
| 11. Коммерческий директор  | Фамилия: Абраменко<br>Имя: Александр<br>Отчество: Александрович  |
| 12. Код ОКВЭД  | 4690   |
| 13. Код ОКПО   | 44224775   |
| 14. Код ОКФС (форма собственности)   | 16   |
| 15. Код ОКОПФ (организационно-правовая форма)                                  | 12300  |
| 16. Код ОКАТО (местонахождение)  | 65420505000  |
| 17. код ОГРН   | 1206600025939  |
| 18. Класс предприятия (крупное, среднее, малое)                                | среднее  |